

Kurzanleitung USB-Adapter

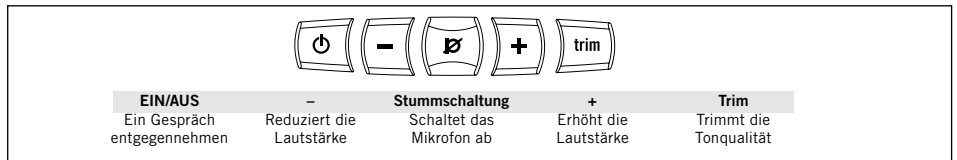
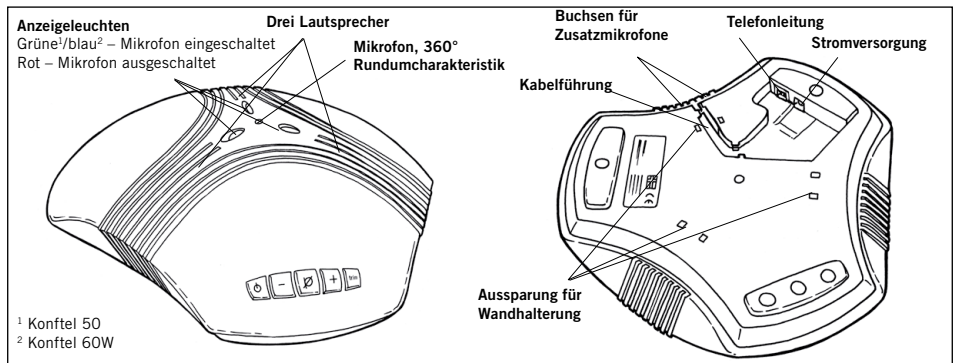
Für den Anschluss von Konftel 50
und Konftel 60W an einen Computer

DEUTSCH

Conference phones for every situation



BESCHREIBUNG – KONFTEL 50 UND 60W



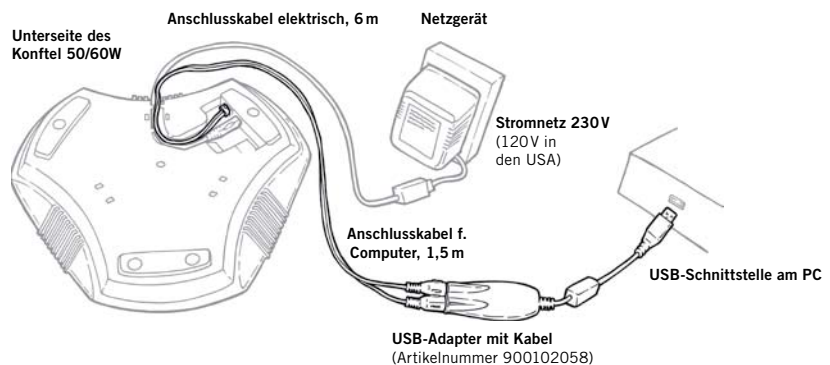
Konftel 50 und **Konftel 60W** sind Konferenztelefone für den Anschluss an vorhandene, fest installierte Systemtelefone, DECT-Telefone, Handys oder Computer. Mit dem **USB-Adapter** kann der Anschluss an einen Computer erfolgen, der keinen geeigneten Soundanschluss hat. Der USB-Adapter funktioniert wie eine Soundkarte bei Computern, die keine Ein- und Ausgänge für Ton haben. Der Anschluss mit dem USB-Adapter und dessen Anwendung ist bei den Modellen Konftel 50 und Konftel 60W gleich.

Sie können das Konftel 50/60W für Kommunikationsprogramme über das Internet (z. B. Skype) verwenden. Mit dem Programm tätigen, beantworten und beenden Sie die Anrufe. Wenn es eingeschaltet ist, funktioniert das Konftel 50/60W als Lautsprecher und Mikrofon.

Das Konftel 50/60W ist mit einem hochempfindlichen Mikrofon mit Rundumcharakteristik und drei Lautsprechern ausgestattet, die zusammen mit dem Klangsystem OmniSound® von Konftel eine optimale Tonqualität und maximale Dämpfung des Raumechos gewährleisten, auch wenn sich die sprechende Person etwas entfernt vom Gerät befindet. Auf der Homepage von Konftel unter www.konftel.com finden Sie die verschiedenen Anwendungsmöglichkeiten sowie Zubehörteile für das 50/60W und andere Produkte.

ANSCHLUSS

Konftel ist ein führendes Unternehmen im Bereich der Fernsprechkommunikation und Tontechnik. Wir verfügen über spezielle Spitzenkompetenzen in den Disziplinen Akustik sowie digitale Signalverarbeitung und entwickeln und vermarkten Produkte sowie Technologien für Telefonkonferenzen. Alle unsere Produkte sind mit dem einzigartigen Klangsystem OmniSound® für kristallklare Tonwiedergabe ausgestattet. Weitere Informationen zu Konftel und unseren Produkten finden Sie im Internet unter www.konftel.com.



- ⇒ Schließen Sie den USB-Adapter wie in der Abbildung gezeigt an das Konftel 50/60W an.
Grüner Stecker ---- Buchse mit der Kennzeichnung SPK am USB-Adapter
Rosa Stecker ---- Buchse mit der Kennzeichnung MIC am USB-Adapter
- ⇒ Schließen Sie den USB-Adapter wie in der Abbildung gezeigt an eine USB-Schnittstelle am Computer an.
- ⇒ Schließen Sie das Konftel 50/60W mit dem Netzgerät gemäß Abbildung an das Stromnetz an.
- ⇒ Kontrollieren Sie die Tonqualität und stellen Sie die Lautstärke gemäß der Anleitung auf der folgenden Seite ebenso ein wie bei einem Computer mit Soundkarte.



Entwickelt von Konftel AB
Box 268, SE-901 06 Umeå, Schweden
Telefon: +46 90 706 489
Fax: +46 90 131 435
E-Mail: info@konftel.com
Web: www.konftel.com

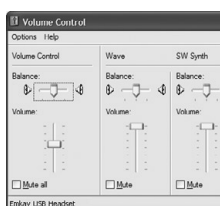
Tonwiedergabe unter Windows kontrollieren

Hier folgt ein Beispiel für die Einstellung im Windows XP. Bei einem Macintosh öffnen Sie die Systemeinstellungen des Computers und wählen Toneingänge zum Einstellen der Lautstärken.



- ⇒ Öffnen **Eigenschaften Sounds und Audiogeräte**. (Rechter Mausklick auf das Lautsprechersymbol in der Taskleiste und wählen Sie **Audioeigenschaften einstellen** aus dem Kontextmenü oder Sie wählen aus dem Windows-Startmenü: **Start > Einstellungen, Systemsteuerung > Sounds und Audiogeräte**.)
- ⇒ Klicken Sie auf die Registerkarte Sounds und Audiogeräte und stellen Sie sicher, dass USB Headset angegeben ist.

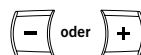
Lautstärke unter Windows einstellen



- ⇒ Klicken Sie auf **Lautstärke...** unter **Lautsprecher-einstellungen** unter der Registerkarte **Audio**.
- ⇒ Stellen Sie die **Lautstärke** so ein, dass sie in der Mitte zwischen **Niedrig** und **Hoch** liegt.
- ⓘ Diese Einstellung gilt für den **Line-Out-Ausgang** des Computers. Wenn hier eine zu geringe Lautstärke eingestellt ist, müssten Sie die maximale Lautstärke am Konftel 50/60W einstellen, was negative Auswirkungen auf die Tonqualität hätte.
- ⇒ Kontrollieren Sie die Lautstärke der Wiedergabe (mit einer wahlfreien Soundquelle im Computer). Bitte beachten Sie, dass das Konftel 50/60W eingeschaltet sein muss.

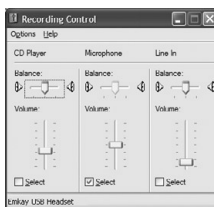
Einstellen der Lautsprecherlautstärke am Konftel 50/60W

Bei Bedarf kann die Lautstärke am Konftel 50/60W während eines Gesprächs justiert werden.



- ⇒ Erhöhen Sie die Lautstärke mit der Taste **+** und reduzieren Sie die Lautstärke mit der Taste **-**.

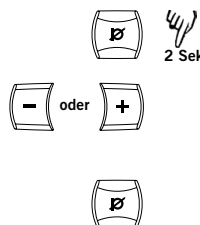
Mikrofonempfindlichkeit unter Windows einstellen



- ⇒ Klicken Sie auf **Lautstärke...** unter **Soundaufnahme** unter der Registerkarte **Audio**.
- ⇒ Stellen Sie den Mikrofoneingang auf einen Wert zwischen **Mittelwert** und **Maximalwert**. Tätigen Sie einen Testanruf und regeln Sie die Lautstärke bei Bedarf.
- ⓘ Verwenden Sie beim Test der Mikrofoneinstellung das Kommunikationsprogramm, das Sie mit dem Konftel 50/60W benutzen wollen.

Einstellen der Mikrofonempfindlichkeit am Konftel 50/60W

Regeln Sie bei Bedarf die Mikrofonempfindlichkeit am Konftel 50/60W. Bitte beachten Sie, dass das Konftel 50/60W eingeschaltet sein muss.



- ⇒ Halten Sie die Taste **Stummschaltung** zwei Sekunden lang gedrückt.
- ⇒ Erhöhen Sie die Mikrofonempfindlichkeit mit der Taste **+** und reduzieren Sie die Empfindlichkeit mit der Taste **-**.
- ⇒ Nach erfolgter Einstellung der Mikrofonempfindlichkeit drücken Sie noch einmal die Taste **Stummschaltung**.

ANWENDUNG

Ein Gespräch entgegennehmen



- ⇒ Drücken Sie die Taste **EIN/AUS**, um das Konftel 50/60W einzuschalten.
- ⇒ Nehmen Sie das Gespräch mit dem Kommunikationsprogramm im PC (z. B. Skype®, MSN) entgegen.

Ein Gespräch führen



- ⇒ Drücken Sie die Taste **EIN/AUS**, um das Konftel 50/60W einzuschalten.
- ⇒ Führen Sie das Gespräch mit dem Kommunikationsprogramm im PC (z. B. Skype®, MSN).

Ein Gespräch beenden



- ⇒ Beenden Sie das Gespräch über den PC.
- ⇒ Drücken Sie die Taste **EIN/AUS**, um das Konftel 50/60W auszuschalten.

Lautsprecherlautstärke einstellen



- ⇒ Erhöhen Sie die Lautstärke mit der Taste **+** und reduzieren Sie die Lautstärke mit der Taste **-**.

Stummschaltung



- ⇒ Drücken Sie auf die Taste **Stummschaltung**, um das Mikrofon auszuschalten.

Die Anzeigeleuchten wechseln von grün/blau nach rot. Ihr Gesprächspartner hört nicht mehr, was Sie sagen.



- ⇒ Drücken Sie erneut auf die Taste **Stummschaltung**, um das Mikrofon wieder einzuschalten.

Die Tonqualität manuell trimmen

Das Konftel 50/60W wird beim Einschalten automatisch getrimmt, um störende Echos zu eliminieren. Das Gerät erkennt auch Veränderungen im Raum und passt sich während eines Gesprächs kontinuierlich an diese Veränderungen an. Falls die Wiedergabe trotzdem als schlecht wahrgenommen wird, kann das Konftel 50/60W auch manuell getrimmt werden.



- ⇒ Drücken Sie die Taste **trim**.

Sie hören ein kurzes Tonsignal.