



# Guida rapida Il telefono per audioconferenza Konftel 200W

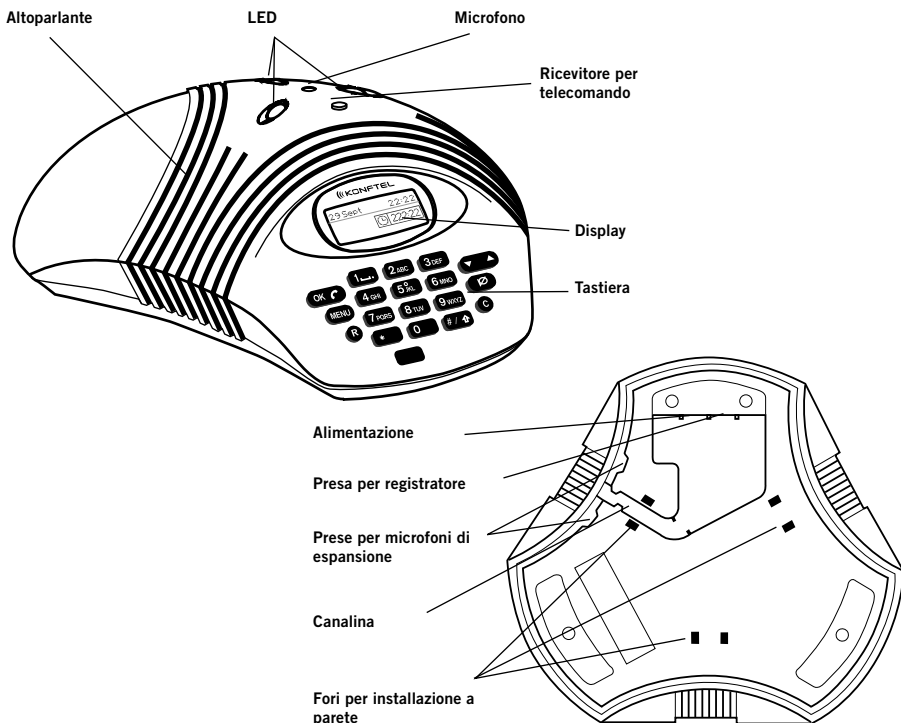
Italiano

Conference phones for every situation



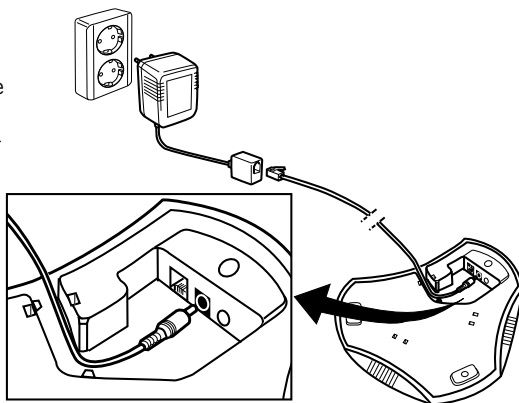
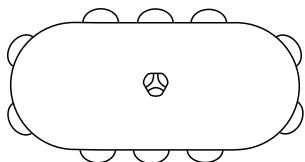
## DESCRIZIONE - KONFTEL 200W

Il **Konftel 200W** è un telefono DECT per audioconferenza con un raggio d'azione fino a 30 m<sup>2</sup>. Il Konftel 200W può essere collegato a diversi tipi di sistemi DECT compatibili con lo standard GAP. Se il vostro ufficio è sprovvisto di sistema DECT compatibili, Konftel è in grado di fornire una stazione base DECT per connessione analogica.



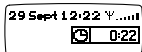
### Collegamento e installazione

Collegare il Konftel 200W all'alimentazione utilizzando l'adattatore di alimentazione come mostrato in figura. Posizionare il telefono per audioconferenza al centro del tavolo.



# RISPONDERE ED EFFETTUARE CHIAMATE

## Rispondere alle chiamate

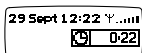
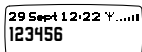
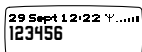


Si avverte la suoneria e i LED blu iniziano a lampeggiare.

⇒ Premere **OK** per rispondere

Il display indica la durata della chiamata.

## Effettuare le chiamate



⇒ Premere **OK**.

**0-9...**

⇒ Comporre il numero.

oppure

**0-9...**

⇒ Comporre il numero.



⇒ Premere **OK**.

Il numero viene chiamato entro 3 secondi.

Il display indica la durata della chiamata.

## Richiamata



⇒ Premere il tasto freccia Su.

L'ultimo numero composto appare sul display.



⇒ Premere **OK**.

Il numero viene chiamato entro 3 secondi.

## Chiamata rapida

Consultare il manuale per le istruzioni su come aggiungere e aggiornare i numeri nella rubrica.



⇒ Premere i tasti **Su/Giù** ripetutamente.

I nomi memorizzati nella rubrica appaiono in ordine alfabetico. L'ultimo numero composto appare per primo.

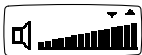


⇒ Premere **OK** per chiamare il nome/numero selezionato.

Il numero viene chiamato entro 3 secondi.

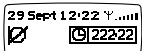
## DURANTE UNA CHIAMATA

### Regolazione del volume degli altoparlanti



⇒ Per alzare il volume degli altoparlanti premere il tasto **+** mentre per abbassarlo il tasto **-**.

### Funzione Mute (soppressione dell'audio)



⇒ Premere il tasto **mute** per spegnere il microfono. Il colore dei LED passa dal blu al rosso. L'interlocutore non può sentire ciò che viene detto.



⇒ Premere nuovamente il tasto **mute** per riaccendere il microfono.

### Regolazione manuale dell'audio

Il Konftel 200W si regola automaticamente all'accensione per eliminare l'eco. Inoltre, rileva le variazioni che si verificano nell'ambiente in cui si trova, adattandosi costantemente ad esse durante le chiamate. Se però si continua ad avvertire una ridotta qualità del suono, il Konftel 200W può anche essere regolato manualmente in qualsiasi momento.



⇒ Premere **c**.  
Viene emesso un breve segnale acustico.

### Terminare le chiamate



⇒ Terminare la chiamata premendo **OK**.

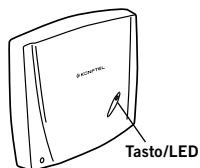
# REGISTRAZIONE SU UNA STAZIONE BASE DECT

Il Konftel 200W deve essere registrato su una stazione base DECT prima di poter essere utilizzato. Ecco alcune spiegazioni su come effettuare la registrazione su una **stazione base DECT di Konftel**. Per la registrazione del Konftel 200W su stazioni base di altri tipi, seguire la stessa procedura. In caso di dubbi, consultare il manuale di istruzioni della stazione base oppure contattare l'amministratore della centralina della vostra azienda.

## Impostare la stazione base DECT di Konftel in modalità registrazione

⇒ Premere e tenere premuto il tasto/LED sulla stazione base fin quando inizia a lampeggiare.

Ora la stazione base si trova in modalità registrazione. Dopo aver completato la registrazione, il LED smetterà di lampeggiare. Se la stazione base non individua alcun telefono DECT entro 2 minuti, la modalità registrazione si disattiverà automaticamente.



## Registrazione di Konftel 200W su una stazione base DECT

		⇒ Premere il tasto <b>MENU</b> .
		⇒ Selezionare il menu Strumenti utilizzando il tasto <b>Su/Giù</b> .
		⇒ Premere <b>OK</b> .
		⇒ Selezionare il menu <b>Reg</b> utilizzando il tasto <b>Su/Giù</b> .
		⇒ Premere <b>OK</b> .
		⇒ Selezionare una base (1-4). Se non è stata programmata alcuna stazione base, scegliere la n. 1. I numeri con il segno di spunta sono in uso.
		⇒ Premere <b>OK</b> .
		⇒ Selezionare una sistema DECT.
		⇒ Premere <b>OK</b> .
	<b>0-9...</b>	⇒ Inserire il codice di sicurezza (codice PIN) (il codice standard è <b>0000</b> ).
		⇒ Premere <b>OK</b> . Alcuni sistemi DECT (non la stazione base DECT di Konftel) richiedono un codice PARK. Rivolgetevi al fornitore del sistema in uso nella vostra azienda.
	⇒	Inserire il codice PARK se richiesto. Altrimenti, lasciare il campo vuoto.
		⇒ Premere <b>OK</b> . Ora il Konftel 200W si trova in modalità registrazione e cerca una stazione base in modalità registrazione. Attendere fino alla ricezione della conferma che la registrazione è stata completata. La registrazione può essere interrotta premendo <b>C</b> . Se la registrazione è avvenuta correttamente, sul display apparirà il messaggio <b>Eseguito</b> .
		⇒ Premere <b>OK</b> . Ora il Konftel 200W è pronto all'uso.

Konftel è un'azienda leader nel settore della tecnologia audio e delle comunicazioni con amplificazione della voce. Essa sviluppa e commercializza prodotti e tecnologia per audioconferenza basati su competenze e conoscenze all'avanguardia nel settore dell'elaborazione dei segnali digitali e analogici. I suoi prodotti si distinguono in quanto tutti i telefoni per audioconferenza contengono la tecnologia audio di elevata qualità OmniSound®, che garantisce un suono cristallino. Per ulteriori informazioni su Konftel e i suoi prodotti, visitare il sito **[www.konftel.com](http://www.konftel.com)**.

Sviluppato da Konftel AB  
Box 268, SE-901 06 Umeå, Svezia  
Telefono: +46 90 706 489 Fax: +46 90 131 435  
E-mail: [info@konftel.com](mailto:info@konftel.com) Sito web: [www.konftel.com](http://www.konftel.com)

---